



**ACCORDO QUADRO DELLA DURATA DI ANNI TRE PER LA
MANUTENZIONE DELLA SEGNALETICA SULLE STRADE
PROVINCIALI RICADENTI NELL'AREA 4 "SUD"
PERIODO 2022-2025**

PROGETTO DEFINITIVO/ESECUTIVO

CARTA STRADALE DELL'AREA

I Progettisti:

Arch. Massimo Betti

Geom. Stefano Stanghini

Il Responsabile del Procedimento:

Geom. Silvia Fini

Siena, agosto 2022

Elaborato N. **3**



PROVINCIA DI SIENA
 Servizio Mobilità Provinciale

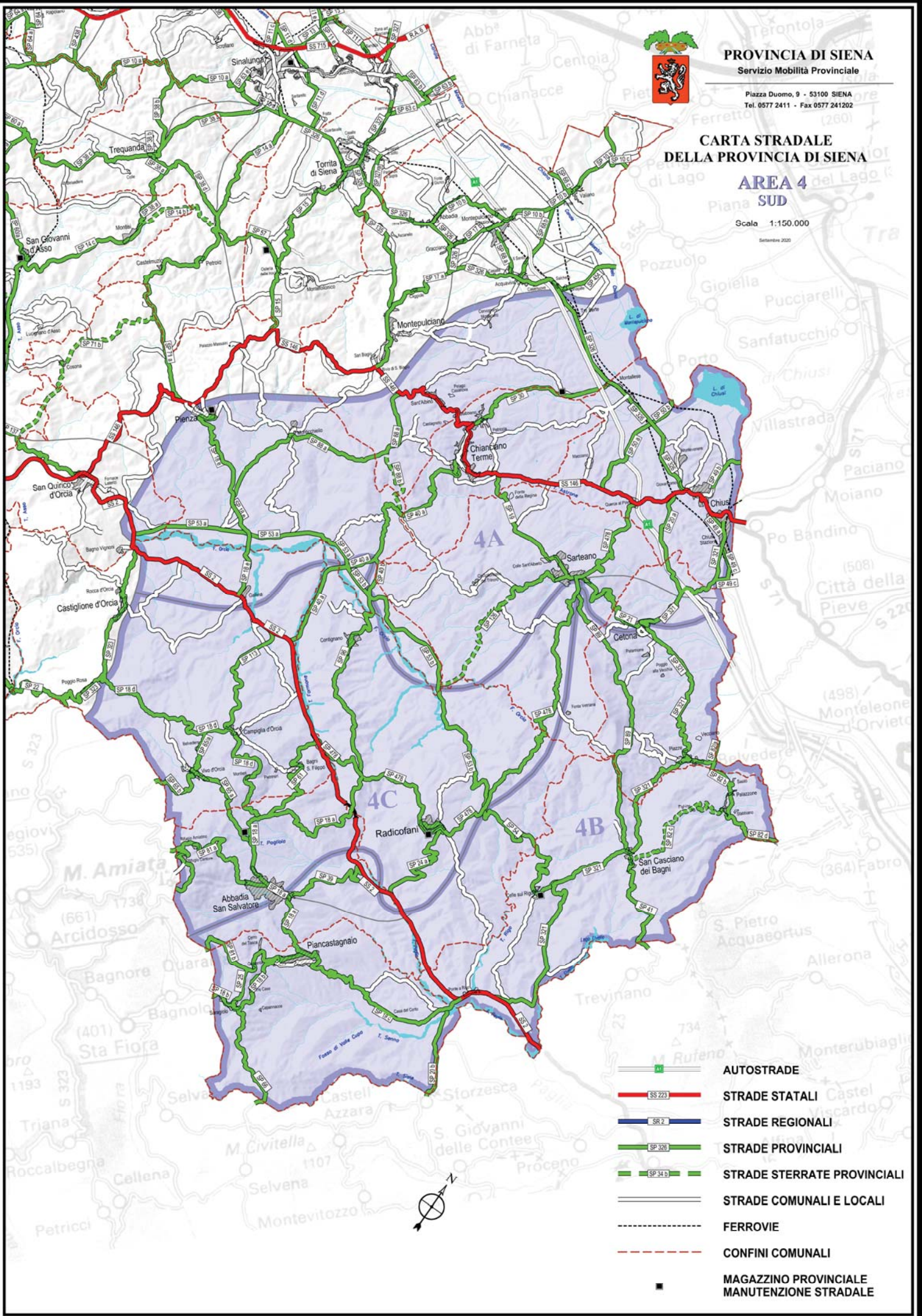
Piazza Duomo, 9 - 53100 SIENA
 Tel. 0577 24111 - Fax 0577 241202

**CARTA STRADALE
 DELLA PROVINCIA DI SIENA**

**AREA 4
 SUD**

Scala 1:150.000

Settembre 2020



- AUTOSTRADE**
- STRADE STATALI**
- STRADE REGIONALI**
- STRADE PROVINCIALI**
- STRADE STERRATE PROVINCIALI**
- STRADE COMUNALI E LOCALI**
- FERROVIE**
- CONFINI COMUNALI**
- MAGAZZINO PROVINCIALE
 MANUTENZIONE STRADALE**

